



企业简介

德州天海精密机械有限公司是一家生产机床附件的厂家，以专业生产：排屑机、皮带输送机、纸带过滤机、制冷机、磁性分离器、梳齿分离器、油水分离器、尼龙拖链、钢铝拖链、防护罩、机床灯，冷却管等产品而闻名。目前产品以广泛用于机床行业、汽车行业、精密测量仪器行业、企业、机械设备、石油机械等众多领域。我们厂已大量供应国内知名机床厂家，我们以产品质量、售后和口碑、为之根本。

我公司座落于山东庆云经济开发区北城创业园内，占地 20000 平方米，总投资 2000 余万元。现有职工 100 多人，其中技术人员占到 20% 以上。有专业的生产设备 50 多台。其中数控剪板机 2 台，数控折弯机 2 台，激光切割机 1 台，公司年生产排屑器、机床附件等系列数万套，为我国几十家大型的机床厂家提供专业优质的配套产品，其中 20% 随主机出口到世界各地，产品性能已达到先进水平得到用户的一致好评。

公司致力于开拓创新，不断完善产品结构，为用户提供优质现代化产品，最及时的服务，最充沛的资源，最合理的价格，与各用户真诚合作，共同发展，共创辉煌！

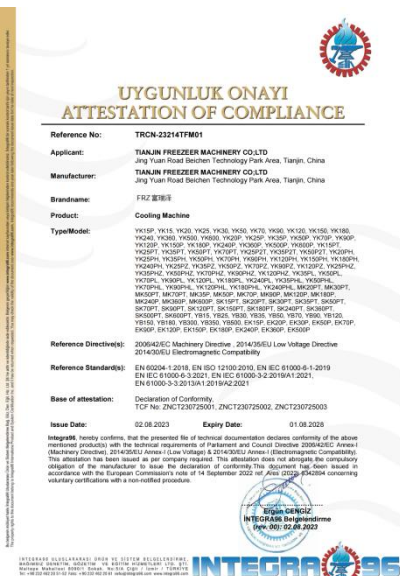
Dezhou Tianhai Precision Machinery Co., Ltd. является производителем принадлежностей для станков. Она славится своим профессиональным производством: конвейеров для стружки, ленточных конвейеров, фильтров для бумажной ленты, холодильников, магнитных сепараторов, гребенчатых сепараторов, сепараторов для масла и воды, нейлоновых тяговых цепей, сталеалюминиевых тяговых цепей, защитных кожухов, светильников для станков, охлаждающих труб и других изделий. В настоящее время продукция широко используется во многих областях, таких как станкостроение, автомобильная промышленность, промышленность точных измерительных приборов, предприятия, механическое оборудование, нефтяное машиностроение и т. д. Наш завод поставил продукцию большому количеству известных отечественных производителей станков. Мы берем качество продукции, послепродажное обслуживание и репутацию за основу.

Наша компания расположена в предпринимательском парке города Северный в зоне экономического развития Цинъюнь провинции Шаньдун, занимая площадь 20 000 квадратных метров, с общим объемом инвестиций более 20 миллионов юаней. В компании работает более 100 сотрудников, из которых более 20% составляют технические специалисты. Имеется более 50 единиц профессионального производственного оборудования, включая 2 ножницы с ЧПУ, 2 гибочных станка с ЧПУ и 1 станок для лазерной резки. Компания ежегодно производит десятки тысяч комплектов транспортеров стружки, принадлежностей для станков и т. д., предоставляя профессиональные и высококачественные вспомогательные продукты для десятков крупных производителей станков в моей стране, из которых 20% экспортируются во все части мира с основным станком. Производительность продукта достигла передового уровня и была хорошо принята пользователями.

Компания стремится к новаторству и инновациям, постоянному совершенствованию структуры продукта, предоставлению пользователям высококачественных современных продуктов, самого своевременного обслуживания, самых обильных ресурсов и самой разумной цены, и искренне сотрудничает со всеми пользователями, чтобы вместе развиваться и создавать блеск!



资质认证 Квалификационная сертификация



排屑机 Конвейер для стружки



磁性排屑机

磁性排屑机是针对短切屑卷而设计的，具有磁性强、排屑定量、不过载、工作可靠、运转平稳、噪音小、寿命长等特点。

Конвейер магнитной стружки предназначен для рулонов короткой стружки и обладает характеристиками сильного магнетизма, количественного удаления стружки, отсутствия перегрузки, надежной работы, плавности работы, низкого уровня шума и длительного срока службы.

链板排屑机

链板排屑机主要用于收集和输送各种卷状、球状、块状切屑以及磁性排屑机无法处理的铜屑、铝屑、不锈钢屑等物料。其外壳采用碳钢材质，链板采用冷板煮黑或 304 不锈钢材质。可根据要求加装水箱、水泵。

Цепной пластинчатый конвейер для стружки в основном используется для сбора и транспортировки различной рулонной, сферической, блочной стружки, а также медной стружки, алюминиевой стружки, стружки из нержавеющей стали и других материалов, с которыми не может справиться магнитный конвейер для стружки. Внешняя оболочка изготовлена из углеродистой стали, а пластина цепи изготовлена из вороненой холодной стали или нержавеющей стали 304. При необходимости могут быть установлены резервуары для воды и водяные насосы.



排屑机 Конвейер для стружки



刮板排屑机

刮板排屑机的刮板宽度多元化，提供了的搭配弹性及有效的应用，坚固的刮板组合，强度高、配合精准、动作稳定安静，扭力限制设定，有效降低了操作不当所造成之损害。

Скребковый конвейер для стружки имеет скребки различной ширины, что обеспечивает максимальную гибкость и эффективность применения. Прочная комбинация скребков отличается высокой прочностью, точной координацией, стабильной и бесшумной работой, а также настройками ограничения крутящего момента, что эффективно снижает риск неправильной работы.

反冲式刮板滚筒排屑机

反冲式刮板滚筒排屑机采用缝隙板过滤，带自清洗毛刷。刮板两边装有特制双向连接链条，刮屑板的高度及分布间距可随机设计，传动平稳，结构紧凑，强度高。

Скребковый конвейер и барабанный конвейер для стружки оснащены фильтрующими пластинами и самоочищающейся щеткой. С обеих сторон скребка установлены специальные двусторонние соединительные цепи. Высота и расстояние распределения скребка могут быть произвольными. Трансмиссия плавная, конструкция компактная, прочность хорошая.





输送机 Конвейер



螺旋上料机

螺旋上料机是配合颗粒、粉剂包装机使用的提升设备，具有振动上料、自动输送物料的功能，操作起来简单易行。

Шнековый питатель представляет собой подъемное оборудование, используемое совместно с упаковочными машинами для гранул и порошков. Он выполняет функции вибрационной подачи и автоматической подачи материалов, прост и удобен в эксплуатации.

皮带输送机

皮带输送机是组成有节奏的流水线不可缺少的经济型物流输送设备，分为 PVC 材质和 PU 材质，外壳有不锈钢、铝合金或铁材质，可加装 VFD 及调速器。

Ленточный конвейер является незаменимым экономичным транспортным оборудованием, образующим ритмичную сборочную линию. Он изготовлен из ПВХ и полиуретана. Внешняя оболочка изготовлена из нержавеющей стали, алюминиевого сплава или железа и может быть оснащена частотно-регулируемым приводом и регулятором скорости.





纸带过滤机 **Фильтр ленточный бумажный**



平网纸带过滤机

平网式纸带过滤机，过滤精度 15 微米，纸带最小精度可达到 10 微米，油液杂质过滤非常干净。

Фильтр с плоской сеткой и бумажной лентой, точность фильтрации составляет 15 микрон, минимальная точность бумажной ленты может достигать 10 микрон, масляные примеси фильтруются очень чисто.

鼓式纸带过滤机

鼓式纸带过滤机依靠液体本身的重力穿透滤布，隔离杂物，从而净化液体。优点是增加了液池深度，滤布利用率更高，占用空间小，运行成本低。

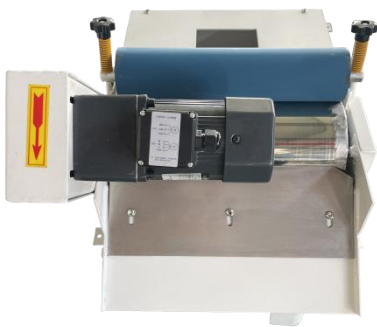
Фильтр барабанной бумаги использует силу тяжести жидкости для проникновения в фильтровальную ткань, изолирует примеси и таким образом очищает жидкость. Преимуществами являются увеличенная глубина резервуара для жидкости, более высокая утилизация фильтровальной ткани, небольшое занимаемое пространство и низкие эксплуатационные





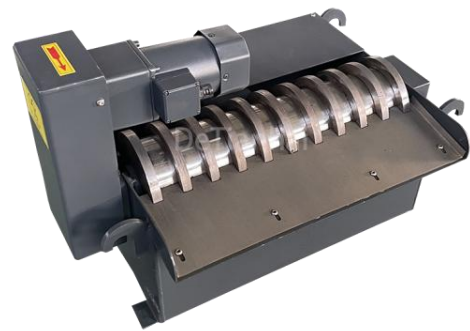
纸带过滤机 **Фильтр ленточный бумажный**

纸带过滤机可添加的装置：



磁性分离器

Магнитный сепаратор



梳齿分离器

Гребенчатый сепаратор



油水分离器

Сепаратор масляно-водяной



制冷机

Холодильник



拖链 Цепи буксировочные

尼龙拖链

拖链的结构分为桥式尼龙拖链、半封闭尼龙拖链、全封闭尼龙拖链。我们的拖链型号齐全，最小型号为7系列，最大型号为100系列。尼龙拖链具有强度高，耐磨性好，柔韧性好等优点。特别是我们采用优质的原材料，延长了它的使用寿命。



Структура тяговой цепи делится на нейлоновую тяговую цепь мостового типа, полузакрытую нейлоновую тяговую цепь и полностью закрытую нейлоновую тяговую цепь. Наши модели тяговых цепей являются полными, самая маленькая модель - 7 серии, а самая большая модель - 100 серии. Нейлоновая тяговая цепь имеет такие преимущества, как высокая прочность, хорошая износостойкость и хорошая гибкость. В частности, мы используем высококачественное сырье для продления срока службы.

钢铝拖链

钢制拖链材质为不锈钢或者碳钢，有框架式、支撑板式、隔离板式三种结构形式。钢制拖链耐油，不易变形。选购时可以选择支撑板式，可以更好的固定电缆管。

Стальные тяговые цепи изготавливаются из нержавеющей или углеродистой стали и имеют три структурные формы: рамного типа, типа опорной пластины и типа изоляционной пластины. Стальные тяговые цепи маслостойкие и нелегко деформируются. При покупке вы можете выбрать тип опорной пластины, который может лучше зафиксировать кабельную трубку.

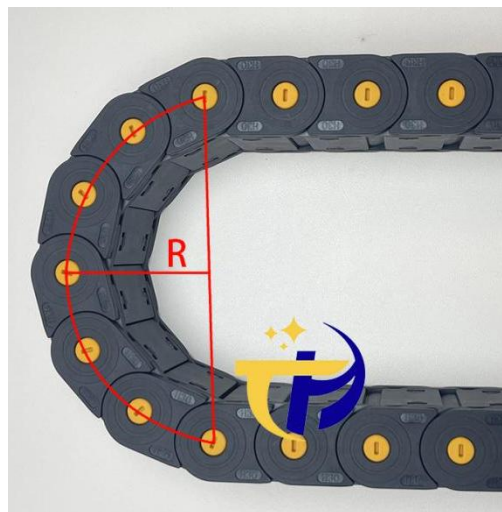
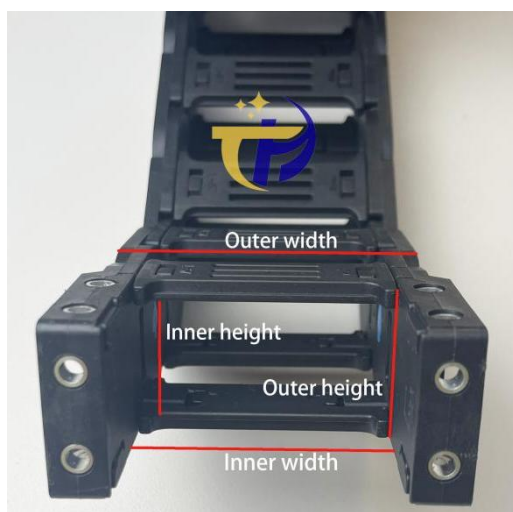




如何测量拖链 Как измерить буксирные цепи

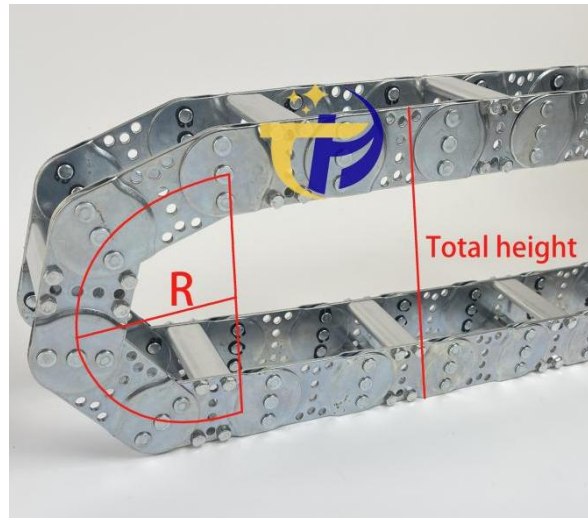
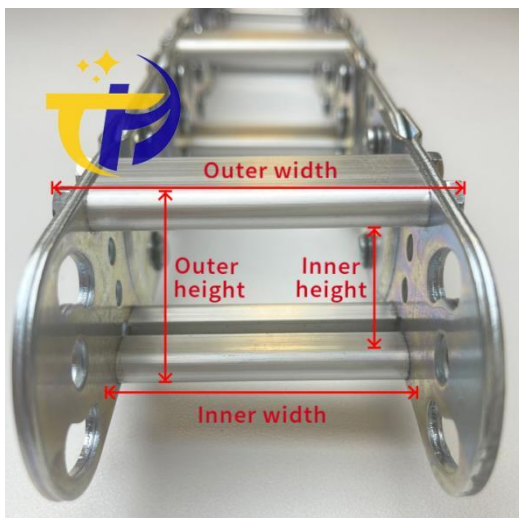
尼龙拖链测量方法：

Метод измерения нейлоновой кабельной цепи:



钢制拖链测量方法：

Метод измерения стальной тяговой цепи:





防护罩 Крышка сифона

机床防护罩种类繁多，有圆筒型防护罩、铠甲型防护罩、风琴型防护罩、钢板型防护罩等，防尘、防油、耐腐蚀、耐高温、寿命长，运行平稳、灵活、工作时噪音极小，坚固耐用，为机床的使用带来完美的效果。

Существует несколько типов защитных кожухов для станков, включая цилиндрические защитные кожухи, броневые защитные кожухи, гармошкообразные защитные кожухи, защитные кожухи из стальных пластин и т. д. Они пыленепроницаемы, маслостойки, коррозионностойки, термостойки и имеют длительный срок службы. Они работают стабильно, гибки и имеют чрезвычайно низкий уровень шума во время работы. Они прочны и долговечны, что обеспечивает идеальный эффект при использовании станков.

产品展示 Дисплей продукта :



帆布圆筒防护罩

Чехол для гофрированного цилиндра из брезента



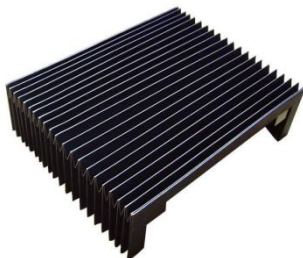
法兰盘/喇叭口圆筒防护罩

Крышка сифона цилиндра с фланцем/раструбом



盔甲防护罩

Броневого щит



风琴防护罩

Крышка органного меха



亚克力支撑板风琴防护罩

Защитный чехол для органов из акриловой опорной пластины

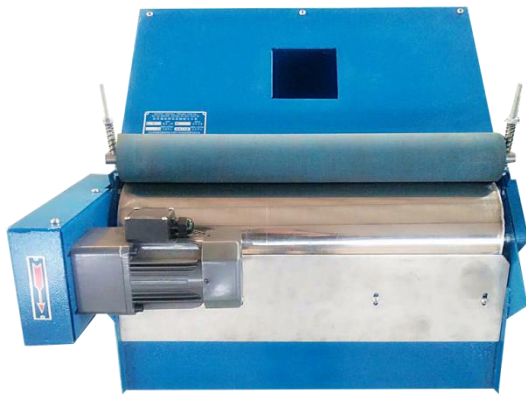


钢板防护罩

Стальная крышка сифона



磁性分离器 Магнитный сепаратор



磁辊分离器

磁辊选机磁化均匀，磁辊吸附面积大，磨屑与铁粉分离效果好。

Магнитно-роликовый сепаратор равномерно намагничивается, магнитный ролик имеет большую площадь адсорбции, а разделение шлифовальной стружки и железного порошка происходит хорошо.

梳齿分离器

梳状分离器的磁辊制成梳状，吸附面积大，磁力强，分离率高，特别适用于冷却液流量大的磨削切屑的集中分离，并能分离细小切屑。

Магнитный ролик гребенчатого сепаратора выполнен в форме гребенки с большой площадью адсорбции, большой магнитной силой и высокой скоростью разделения. Он особенно подходит для централизованного разделения шлифовальной стружки с большим потоком охлаждающей жидкости и может отделять мелкую стружку.





油水分离器 Сепаратор масляно-водяной

油水分离器主要用于湿法加工，减速电机通过吸油带带动主动轴使从动轴旋转，从油液混合区拾起浮油，最后由刮油器刮入油分离箱内，用于将油脂与液体分离。有钢带、PU带两种类型，外壳采用 201 不锈钢材质，宽度为 50-1000mm。该机占地面积小，运转平稳，安装方便，用户可根据水箱具体大小及浮油量大小选择机型。

Масло-водяной сепаратор в основном используется при влажной обработке. Редукторный двигатель приводит в движение активный вал для вращения ведомого вала через масляную ленту, собирает плавающее масло из зоны смешивания масла и жидкости и, наконец, соскребает его в коробку маслоотделителя с помощью масляного скребка. Он используется для отделения жира от жидкости. Существует два типа: стальная лента и полиуретановая лента. Внешняя оболочка изготовлена из нержавеющей стали 201 шириной 50-1000 мм. Машина занимает небольшую площадь, работает плавно и проста в установке. Пользователи могут выбрать модель в соответствии с конкретным размером водяного бака и количеством плавающего масла.



钢带式油水分离器

Сепаратор масляно-водяной со стальной лентой



PU 带式油水分离器

Полиуретановый ленточный сепаратор масла и воды