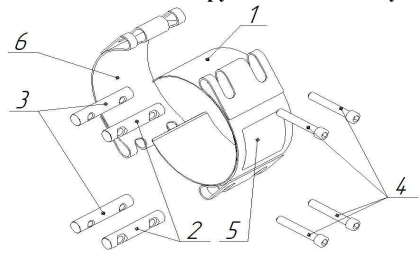


**6. Пошаговая инструкция по монтажу**

- 1 - Корпус в сборе с пластиной  
 2 - Палец  
 3 - Палец резьбовой  
 4 - Болт  
 5 - Наклейка  
 6 - Корпус



Рис.1

**6.1.** Вытащить хомут из коробки. Провести визуальный осмотр, проверить на соответствие комплектации и убедиться в отсутствии механических дефектов.

**Внимание! Запрещается использовать хомуты, имеющие механические повреждения!**

**6.2.** Увеличить диаметр обхвата хомута до максимального, равномерно вращая болты против часовой стрелки. При необходимости, допускается разомкнуть хомут полностью.

**6.3.** Надеть хомут на монтируемое изделие (шланг, патрубок, трубу и пр.) (Рис.2)

**6.4** Надеть монтируемое изделие на штуцер. (Рис.3-4)

**6.5** Разместить хомут в месте обжима. (Рис.5)

**6.6** Произвести затяжку хомута посредством равномерного вращения всех винтов по часовой стрелке.

**Внимание! Для окончательной затяжки хомута необходимо использовать динамометрический ключ** для соблюдения рекомендуемых усилий затяжки во избежание повреждения трубы, корпусных деталей хомута или срыва болтов. Окончательный момент затяжки указан на наклейке хомута и в п.2 настоящего паспорта.

**ДЕМОНТАЖ.**

Убедиться в отсутствии давления в трубопроводе. Увеличить диаметр обхвата хомута до максимального, равномерно вращая болты против часовой стрелки. При необходимости допускается разомкнуть хомут полностью. Снять хомут.

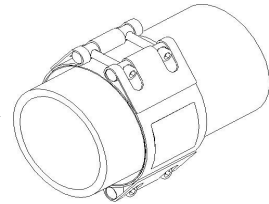
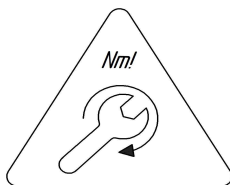


Рис.2

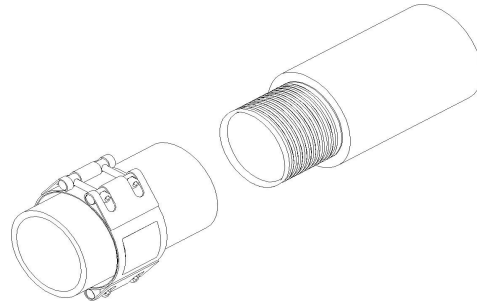


Рис.3

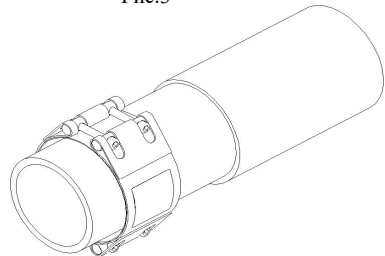


Рис.4

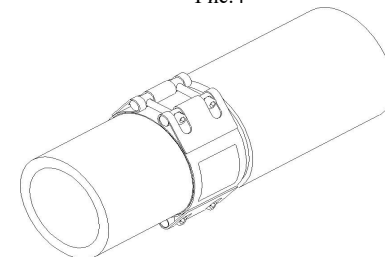
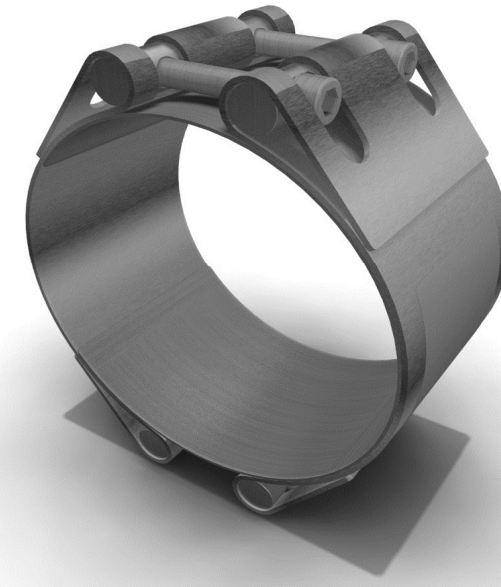


Рис.5

**ТЕХНИЧЕСКИЙ ПАСПОРТ ИЗДЕЛИЯ****ХОМУТ НСК ХС 6"**

Дата выпуска \_\_\_\_\_

Отметка ОТК \_\_\_\_\_

196006, г. Санкт-Петербург, улица Цветочная, д. 18 Литера Ж, офис 8-Н, комната 11

Телефоны: +7 (812) 339-88-61, +7 (812) 339-88-62

www.mufta-nsk.ru

10756396.24.20.40.010 ПС

